



# Volante Hochwertige, Feuchtigkeit, absorbierende Sauberlaufmatte

Auch erhältlich mit Pura Backing™

ECONYL®

Type	Use	Traffic	Mat Matrix
Absorbent	Indoor	High	C

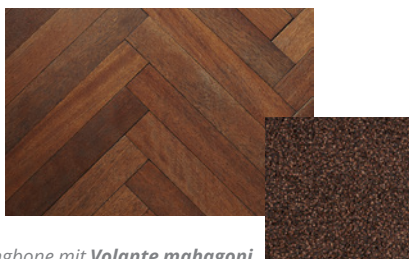
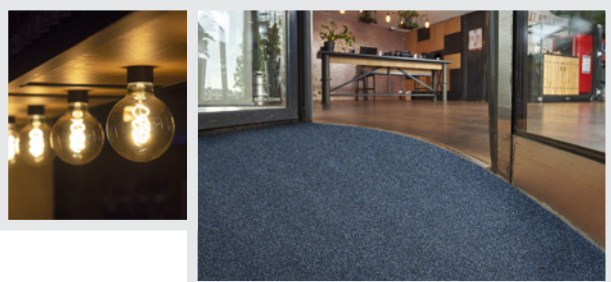
**Volante ist eine vielseitige Eingangsmatte, die an verschiedenen Orten verwendet werden kann. Die Volante ist für Feuchtigkeitsaufnahme optimiert.**

## Design

Volante besitzt die Ausstrahlung von Baumwolle. Der hochglanzpolierte und geschnittene Flor ist federnd und verleiht dieser Matte eine lebendige Textur, die sich weich und körnig anfühlt. Neben den klassischen Farben Blau, Rot und Granit gibt es drei Brauntöne in der Palette. Diese Farben knüpfen an Holztöne im Innenraum an, sowohl zu einer roten Holzart (Mahagoni) als auch zu einer eher grauen (Eiche). Anthrazit eignet sich gut für Natursteinböden.

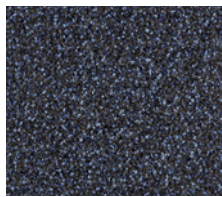
## Matching all floors

Unsere Designer entwickeln Farbwelten, die jedem Stil gerecht werden. Von stimmungsvoll bis klassisch bis hin zu designorientiert. Das breite Sortiment von Rinos bietet immer eine Lösung, die zu Interieur und Boden passt. **Stellen Sie Ihre eigene Kombination auf unserer Website zusammen und lassen Sie sich von unseren Möglichkeiten inspirieren.**

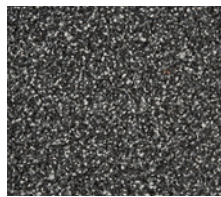


Wood warm red herringbone mit **Volante mahagoni**

## Verfügbare Farben



**Blau**  
706  
NCS: 8010R70B



**Anthrazit**  
700  
NCS: 7502B



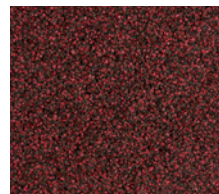
**Braun**  
702  
NCS: 8005Y80R



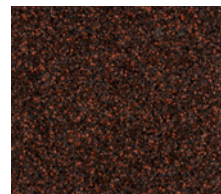
**Granit**  
705  
NCS: 8500N



**Mahogany**  
704  
NCS: 8010Y90R



**Rot**  
709  
NCS: 6030R10B



**Terra**  
703  
NCS: 7020Y80R

## Spezifikationen PVC

## PURA<sup>BACKING</sup>

Polmaterial	100% regeneriertes (ECONYL®) Polyamid	100% regeneriertes (ECONYL®) Polyamid
Poleinsatzgewicht ISO 8543	ca. 950 g/m <sup>2</sup>	ca. 950 g/m <sup>2</sup>
Beanspruchungsklasse EN 1307	32	32
Brandverhalten Euroclass EN 13501	Cfl-s1	Cfl-s1
Abmessungen Rollen (b*I) ***	135 cm/ 20 m <sup>1</sup> , 200 cm/ 20 m <sup>1</sup>	135 cm/ 20 m <sup>1</sup> , 200 cm/ 20 m <sup>1</sup>
Abmessungen Matten (b*I) ***	60*90, 90*150, 135*200 cm	60*90, 90*150, 135*200 cm
Rückseite	PVC	PU
Sandaufnahme Klasse*	1	1
Optische Klasse **	3,5	3,5
Wasseraufnahmefähigkeit TNO W6034	6,2 l/m <sup>2</sup>	6,2 l/m <sup>2</sup>
Gesamtgewicht ISO 8543	ca. 3.800 g/m <sup>2</sup>	ca. 3.100 g/m <sup>2</sup>
Polhöhe ISO 1766	ca. 6,0 mm	ca. 6,0 mm
Gesamthöhe ISO 1765	ca. 8,0 mm	ca. 8,0 mm
Flordichte ISO 8543	0,132 g/cm <sup>2</sup>	0,132 g/cm <sup>2</sup>
Noppenanzahl ISO 1763	ca. 114.200 /m <sup>2</sup>	ca. 114.200 /m <sup>2</sup>
Strapazierwert EN 1963	32	32
Komfort EN 1307	LC2	LC2
Formbeständigkeit ISO 2551	<0,4 %	<0,4 %
Lichtechtheit ISO 105 B02	>7	>7
Wasserechtheit ISO 105 B01	4 - 5	4 - 5
Reibechtheit ISO 105 X12	4 - 5	4 - 5
Salzwasser ISO 105 E02	4 - 5	4 - 5
Shampoo BS 1006	4 - 5	4 - 5
Organische Lösungsmittel ISO 105 X05	4 - 5	4 - 5
Elektronische aufladung ISO 6356	-1,4 kV	-1,4 kV
Rutschsicherheit EN 13893	DS	DS
Garnkonstruktion	Frisé	Frisé
Dessin	Meliert	Meliert
Muster	7	7
Eignung für Treppen EN 1963	Intensive Nutzung	Intensive Nutzung
Eignung für Stühle mit Rollen EN 985	Intensive Nutzung	Intensive Nutzung
Grundgewebe	nonwoven PET/PA	nonwoven PET/PA
Wärmewiderstand EN 12667	0,074 m <sup>2</sup> K/W	0,074 m <sup>2</sup> K/W
Kontaktschalldämmung EN 1307 D	≥ 20 dB	≥ 20 dB
Färbung	Garngefärbt	Garngefärbt
Zirkularitätsindex	75 %	64 %

**CE** Ausgenommen lose verlegte Matten  
EN 14041:2004

\* Sandabsorption Klasse 1: =< 80%. Sandabsorption Klasse 2: 80% =< Klasse 2 < 90%. Sandabsorption Klasse 3: >=90% \*\* Optische Klasse 5 ist das Beste, 1 das niedrigste. \*\*\* Alle genannten Maß verstehen sich einschließlich 2,5 cm PVC-Rand. Die Rollenlängen, die wir angeben, sind eine Richtlinie. Die gelieferte und in Rechnung gestellte Länge kann 15% kürzer oder länger sein. Verlege- und Wartungsanweisungen sind auf unserer Website zu finden.

## PURA<sup>BACKING</sup>

Pura Backing™ ist eine einzigartige Produktinnovation von Rinos, die von unserer F&E-Abteilung entwickelt wurde. Diese Innovation ist die Antwort von Rinos auf die steigende Nachfrage nach umweltfreundlicheren und nachhaltigeren Eingangsmattenlösungen durch Vermeidung der Verwendung von PVC und Weichmachern. Matten mit Pura Backing™ erfüllen diese Anforderung – ohne PVC- und Weichmacheranteil, wodurch Flecken auf porösen Untergründen vermieden werden. Dank erhöhter Flexibilität sind die Matten noch einfacher zu verlegen!

## Nehmen Sie Kontakt mit uns auf, wenn Sie weitere Informationen wünschen

Unsere Mitarbeiter stehen bereit, Ihre Fragen zu beantworten oder Bestellungen anzunehmen. Rufen Sie **+31 38 385 35 00 an** oder senden Sie uns eine E-Mail: [customerservice@rinos.com](mailto:customerservice@rinos.com)

## Einsatzgebiete

	intensive Beanspruchung	normale Beanspruchung
Beanspruchung ohne Aussenmatte (scraping)	<b>A</b>	<b>B</b>
mit Aussenmatte (absorbing)	<b>C</b>	<b>D</b>
Aussenmatten	<b>E</b>	

© Rinos B.V.