



# Sonata! Böden leben lassen

Auch erhältlich mit Pura Backing™

ECONYL®

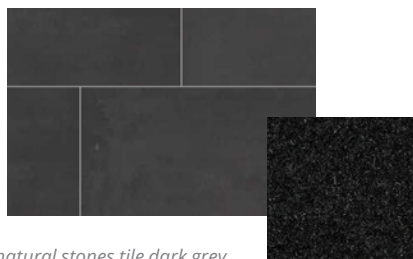
|          |        |         |            |
|----------|--------|---------|------------|
| Type     | Use    | Traffic | Mat Matrix |
| Scraping | Indoor | Medium  | C          |



**Sonata ist eine kratzende Sauberlaufmatte, die in Umgebungen mit bis zu 500 Übergängen pro Tag zu Hause ist. Eine preislich attraktive Matte, erhältlich in den drei meistverkauften Farben.**

## Design

Sonata hat einen detaillierten, geschnittenen Flor. Die Matte kombiniert eine steife, schwarze Bürstenfaser mit einem weichen, mehrfarbigen Garn. Dies ergibt einen terrazzoartigen Steineffekt. Die Grautöne spiegeln ein urbanes Umfeld wie Granit, Asphalt, Kiesel, Zement und Betonpflaster wider. Sonata stellt in Gebäuden mit offener Fassade die Verbindung zwischen Außen- und Innenbereich her.

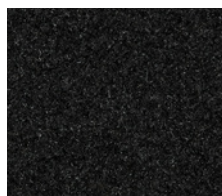


*Ceramics – natural stones tile dark grey mit Sonata verkehrsschwarz*

## Matching all floors

Unsere Designer entwickeln Farbwelten, die jedem Stil gerecht werden. Von stimmungsvoll bis klassisch bis hin zu designorientiert. Das breite Sortiment von Rinos bietet immer eine Lösung, die zu Interieur und Boden passt.

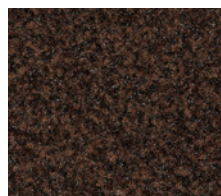
## Verfügbare Farben



**Verkehrsschwarz**  
SO51  
NCS: 8500N



**Schwarzgrau**  
SO82  
NCS: 7502G



**Schokoladenbraun**  
SO21  
NCS: 8005Y50R



## Spezifikationen PVC

## PURA<sup>®</sup> BACKING

| Polmaterial                              | 100% recycled (ECONYL <sup>®</sup> ) Polyamide        | 100% recycled (ECONYL <sup>®</sup> ) Polyamide        |
|--|---|---|
| Poleinsatzgewicht ISO 8543               | 500 g/m <sup>2</sup>                                  | 500 g/m <sup>2</sup>                                  |
| Beanspruchungsklasse EN 1307             | 32  | 32  |
| Brandverhalten Euroclass EN 13501        | Cfl-s1  | Cfl-s1  |
| Abmessungen Rollen (b*) <sup>***</sup>   | 135 cm/ 20 m <sup>1</sup> , 200 cm/ 20 m <sup>1</sup> | 135 cm/ 20 m <sup>1</sup> , 200 cm/ 20 m <sup>1</sup> |
| Abmessungen Matten (b*) <sup>***</sup>   | 60*90, 90*150 cm                                      | 60*90, 90*150 cm                                      |
| Sandaufnahme Klasse*                     | npd   | npd   |
| Optische Klasse**                        | npd   | npd   |
| Wasseraufnahmefähigkeit TNO W6034        | ± 3,5 l/m <sup>2</sup>                                | ± 3,5 l/m <sup>2</sup>                                |
| Gesamtgewicht ISO 8543                   | ca. 2.900 g/m <sup>2</sup>                            | ca. 2.700 g/m <sup>2</sup>                            |
| Polstichtdicke ISO 1766                  | ca. 5,0 mm  | ca. 5,0 mm  |
| Gesamtdicke ISO 1765                     | ca. 7,0 mm  | ca. 7,0 mm  |
| Flordichte ISO 8543                      | 0,088 g/m <sup>2</sup>                                | 0,088 g/m <sup>2</sup>                                |
| Noppenanzahl ISO 1763                    | ca. 67.600 /m <sup>2</sup>                            | ca. 67.600 /m <sup>2</sup>                            |
| Strapazierwert EN 1963                   | 32  | 32  |
| Komfortwert EN 1307                      | LC1   | LC1   |
| Formbeständigkeit ISO 2551               | < 0,4%  | < 0,4%  |
| Impact sound insulation EN 1307 annex D. | ≥ 10 dB   | ≥ 10 dB   |
| Lichtechtheit ISO 105 B02                | >6  | >6  |
| Wasserechtheit ISO 105 B01               | 4   | 4   |
| Reibechtheit ISO 105 X12                 | 4   | 4   |
| Salzwasser ISO 105 E02                   | 4   | 4   |
| Shampoo BS 1006                          | 4   | 4   |
| Organische Lösungsmittel ISO 105 X05     | 4   | 4   |
| Elektronische Aufladung ISO 6356         | =<2,0 kV  | =<2,0 kV  |
| Wärmewiderstand EN 12667                 | m <sup>2</sup> K/W                                    | m <sup>2</sup> K/W                                    |
| Rutschsicherheit EN 13893                | DS  | DS  |
| Garnkonstruktion                         | Schnittflor   | Schnittflor   |
| Dessin                                   | Meliert   | Meliert   |
| Färbung                                  | stückgefärbt  | stückgefärbt  |
| Muster                                   | 3   | 3   |
| Treppeneignung EN 1963                   | Gelegentliche Nutzung                                 | Gelegentliche Nutzung                                 |
| Stuhlrolleneignung EN 985                | Gelegentliche Nutzung                                 | Gelegentliche Nutzung                                 |
| Rückenbeschichtung                       | PVC   | PU  |
| Grundgewebe                              | nonwoven PET/PA                                       | nonwoven PET/PA                                       |

**CE** Ausgenommen lose verlegte Matten  
EN 14061:2004

\* Sandabsorption Klasse 1: =< 80%. Sandabsorption Klasse 2: 80% =< Klasse 2 < 90%. Sandabsorption Klasse 3: >=90% \*\* Optische Klasse 5 ist das Beste, 1 das niedrigste. \*\*\* Alle genannte Masse sind inklusive PVC-Rand von 2,5 cm auf beide Seiten. Die Rollenlängen sind eine Richtlinie. Die gelieferte Länge darf 15% höher oder niedriger ausfallen. Installation und Wartungsempfehlung sind auf unserer Website verfügbar.

## PURA<sup>®</sup> BACKING

Pura Backing™ ist eine einzigartige Produktinnovation von Rinos, die von unserer F&E-Abteilung entwickelt wurde. Diese Innovation ist die Antwort von Rinos auf die steigende Nachfrage nach umweltfreundlicheren und nachhaltigeren Eingangsmattenlösungen durch Vermeidung der Verwendung von PVC und Weichmachern. Matten mit Pura Backing™ erfüllen diese Anforderung – ohne PVC- und Weichmacheranteil, wodurch Flecken auf porösen Untergründen vermieden werden. Dank erhöhter Flexibilität sind die Matten noch einfacher zu verlegen!

## Nehmen Sie Kontakt mit uns auf, wenn Sie weitere Informationen wünschen

Unsere Mitarbeiter stehen bereit, Ihre Fragen zu beantworten oder Bestellungen anzunehmen. Rufen Sie **+31 38 385 35 00 an** oder senden Sie uns eine E-Mail: [customerservice@rinos.com](mailto:customerservice@rinos.com)

## Einsatzgebiete

|   | intensive Beanspruchung | normale Beanspruchung |
|---|-------------------------|-----------------------|
| Beanspruchung ohne Aussenmatte (scraping) | <b>A</b>                | <b>B</b>              |
| mit Aussenmatte (absorbing)               | <b>C</b>                | <b>D</b>              |
| Aussenmatten                              | <b>E</b>                |                       |

© Rinos B.V.