



# Collect Eine vielseitige Außenmatte

Auch erhältlich mit Pura Backing™

Type	Use	Traffic	Mat Matrix
Scraping	Outdoor	High	E



**Collect ist eine gleichermaßen sachlich als auch lebendig wirkende Außenmatte, die es schafft, ihre bürstenden Eigenschaften mit der Feuchtigkeitsaufnahme zu verbinden. Die Außenmatte passt vor jeden Eingang.**

## Design

Collect hat einen robusten, groben Schlingenflor. In Kombination mit den zwei Farben der Bürstenfasern verleihen diese Schlaufen der Collect eine strukturierte Oberfläche. Die Funktionsgarne fühlen sich hart und rau an. Drei praktische Farben stehen zur Auswahl. Die rote Farbe lenkt die Aufmerksamkeit auf den Eingangsbereich, während sich das neutrale, dezentere Grau nahtlos in den Hintergrund einfügt. Der satte dunkelbraune Erdton passt gut in ein warmes Interieur.

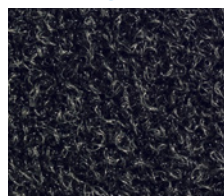
## Matching all floors

Unsere Designer entwickeln Farbwelten, die jedem Stil gerecht werden. Von stimmungsvoll bis klassisch bis hin zu designorientiert. Das breite Sortiment von Rinos bietet immer eine Lösung, die zu Interieur und Boden passt. **Stellen Sie Ihre eigene Kombination auf unserer Website zusammen und lassen Sie sich von unseren Möglichkeiten inspirieren.**

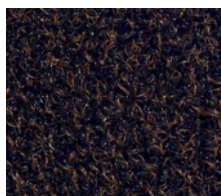


Pavement medium gray mit **Collect anthrazit**

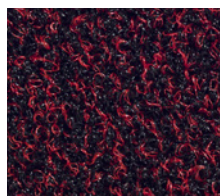
## Verfügbare Farben



**Anthrazit**  
007  
NCS: 8500N



**Braun**  
014  
NCS: 8502R



**Rot**  
016  
NCS: 3560R



## Spezifikationen PVC

## PURA<sup>BACKING</sup>

Polmaterial	100% Polyamide	100% Polyamide
Poleinsatzgewicht ISO 8543	± 600 gram/m <sup>2</sup>	± 600 gram/m <sup>2</sup>
Beanspruchungsklasse EN 1307	33	33
Brandverhalten Euroclass EN 13501	Cfl /s1	Cfl /s1
Abmessungen Rollen ***	100/200 cm, ± 20 m <sup>1</sup>	100/200 cm, ± 20 m <sup>1</sup>
Abmessungen Matten ***	60/90, 90/150 cm	60/90, 90/150 cm
Rückseite	PVC	<b>PU</b>
Sandaufnahme Klasse*	2	2
Optische Klasse**	NPD	NPD
Wasseraufnahmefähigkeit TNO W6034	± 3,8 l/m <sup>2</sup>	± 3,8 l/m <sup>2</sup>
Gesamtgewicht ISO 8543	± 3.000 gram/m <sup>2</sup>	<b>± 2.700 g/m<sup>2</sup></b>
Polhöhe ISO 1766	± 6,5 mm	± 6,5 mm
Gesamthöhe ISO 1765	± 8,0 mm	± 8,0 mm
Flordichte ISO 8543	0,079 g/cm <sup>2</sup>	0,079 g/cm <sup>2</sup>
Noppenanzahl ISO 1763	± 64.500 /m <sup>2</sup>	± 64.500 /m <sup>2</sup>
Strapazierwert EN 1963	33	33
Komfort EN 1307	LC1	LC1
Formbeständigkeit ISO 2551	<0,4%	<0,4%
Lichtechtheit ISO 105 B02	>7	>7
Wasserechtheit ISO 105 B01	4 – 5	4 – 5
Reibechtheit ISO 105 X12	4 – 5	4 – 5
Salzwasser ISO 105 E02	4 – 5	4 – 5
Shampoo BS 1006	4 – 5	4 – 5
Organische Lösungsmittel ISO 105 X05	4 – 5	4 – 5
Elektronische Aufladung ISO 6356	<0,1 kV	<0,1 kV
Rutsicherheit EN 13893	DS	DS
Garnkonstruktion	Bouclé	Bouclé
Munster	Meliert	Meliert
Farben	3	3
Eignung für Treppen EN 1963	Intensive Nutzung	Intensive Nutzung
Eignung für Stühle mit Rollen EN 985	Intensive Nutzung	Intensive Nutzung
Grundgewebe	PET/PA-Vliesstoff	PET/PA-Vliesstoff
Declaration of Performance	Verfügbar	Verfügbar

 Ausgenommen lose verlegte Matten  
EN 14061:2004

\* Sandabsorption Klasse 1: =< 80%. Sandabsorption Klasse 2: 80% =< Klasse 2 < 90%. Sandabsorption Klasse 3: >=90% \*\* Optische Klasse 5 ist das Beste, 1 das niedrigste. \*\*\* Alle genannten Maß verstehen sich einschließlich 2,5 cm PVC-Rand. Die Rollenlängen, die wir angeben, sind eine Richtlinie. Die gelieferte und in Rechnung gestellte Länge kann 15% kürzer oder länger sein. Verlege- und Wartungsanweisungen sind auf unserer Website zu finden.

## PURA<sup>BACKING</sup>

Pura Backing™ ist eine einzigartige Produktinnovation von Rinos, die von unserer F&E-Abteilung entwickelt wurde. Diese Innovation ist die Antwort von Rinos auf die steigende Nachfrage nach umweltfreundlicheren und nachhaltigeren Eingangsmattenlösungen durch Vermeidung der Verwendung von PVC und Weichmachern. Matten mit Pura Backing™ erfüllen diese Anforderung – ohne PVC- und Weichmacheranteil, wodurch Flecken auf porösen Untergründen vermieden werden. Dank erhöhter Flexibilität sind die Matten noch einfacher zu verlegen!

## Nehmen Sie Kontakt mit uns auf, wenn Sie weitere Informationen wünschen

Unsere Mitarbeiter stehen bereit, Ihre Fragen zu beantworten oder Bestellungen anzunehmen. Rufen Sie **+31 38 385 35 00 an** oder senden Sie uns eine E-Mail: [customerservice@rinos.com](mailto:customerservice@rinos.com)

## Einsatzgebiete

	intensive Beanspruchung	normale Beanspruchung
Beanspruchung ohne Aussenmatte (scraping)	A	B
mit Aussenmatte (absorbing)	C	D
Aussenmatten	<b>E</b>	

© Rinos B.V.

[rinos.com/de/products/collect](https://rinos.com/de/products/collect)