



# Nubia Eingangsmatte mit Charakter

Auch erhältlich mit Pura Backing™

|                 |               |               |            |
|-----------------|---------------|---------------|------------|
| Type            | Use           | Traffic       | Mat Matrix |
| <b>Scraping</b> | <b>Indoor</b> | <b>Medium</b> | <b>B</b>   |

Die leicht melierte Matte lässt sich leicht verlegen und ist sehr funktionell. Das verschleißfeste Polyamid nimmt Feuchtigkeit auf, und die leichte Bürstenfaser verhindert das Hereintragen von Schmutz.

## Design

Nubia hat eine lockere Griffigkeit und einen niedrigen Flor. Die Matte hat einen wolkigen Schnittflor mit einer feinen Bürstenfaser. Die coole, geradlinige Ausstrahlung spiegelt sich auch in den drei superfunktionellen Farben wieder: Einem Basic-Schwarz, einem Mittelgrau und einem kühlen Braun.

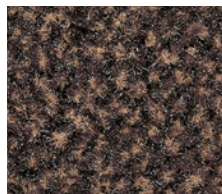


Wood light oak floor herringbone coarse  
mit Nubia Grau

## Matching all floors

Unsere Designer entwickeln Farbwelten, die jedem Stil gerecht werden. Von stimmungsvoll bis klassisch bis hin zu designorientiert. Das breite Sortiment von Rinos bietet immer eine Lösung, die zu Interieur und Boden passt. **Stellen Sie Ihre eigene Kombination auf unserer Website zusammen und lassen Sie sich von unseren Möglichkeiten inspirieren.**

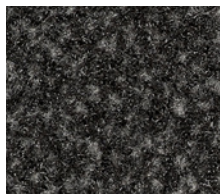
## Verfügbare Farben



**Braun**  
092  
NCS: 8005Y80R



**Grau**  
095  
NCS: 8502B



**Schwarz**  
090  
NCS: 9000N



## Spezifikationen PVC

## PURA<sup>BACKING</sup>

| Polmaterial                          | 100% Polyamid                   | 100% Polyamid                    |
|--------------------------------------|---------------------------------|----------------------------------|
| Poleinsatzgewicht ISO 8543           | 600 g/m <sup>2</sup>            | 600 g/m <sup>2</sup>             |
| Beanspruchungsklasse EN 1307         | 32                              | 32                               |
| Brandverhalten Euroclass EN 13501    | Cfl-s1                          | Cfl-s1                           |
| Abmessungen Rollen ***               | 135/200 cm, ± 20 m <sup>1</sup> | 135/200 cm, ± 20 m <sup>1</sup>  |
| Abmessungen Matten ***               | 60/90, 90/135, 135/200 cm       | 60/90, 90/135, 135/200 cm        |
| Rückseite                            | PVC                             | <b>PU</b>                        |
| Sandaufnahme Klasse*                 | 3                               | 3                                |
| Optische Klasse**                    | 4                               | 4                                |
| Wasseraufnahmefähigkeit TNO W6034    | ± 4,4 l/m <sup>2</sup>          | ± 4,4 l/m <sup>2</sup>           |
| Gesamtgewicht ISO 8543               | ca. 2.800 g/m <sup>2</sup>      | <b>ca. 2.400 g/m<sup>2</sup></b> |
| Polhöhe ISO 1766                     | ca. 5,5 mm                      | ca. 5,5 mm                       |
| Gesamthöhe ISO 1765                  | ca. 7,5 mm                      | ca. 7,5 mm                       |
| Flordichte ISO 8543                  | 0.094 g/cm <sup>2</sup>         | 0.094 g/cm <sup>2</sup>          |
| Noppenanzahl ISO 1763                | 64.250 /m <sup>2</sup>          | 64.250 /m <sup>2</sup>           |
| Strapazierwert EN 1963               | NPD                             | NPD                              |
| Komfort EN 1307                      | LC1                             | LC1                              |
| Formbeständigkeit ISO 2551           | < 0,4%                          | < 0,4%                           |
| Lichtechtheit ISO 105 B02            | >7                              | >7                               |
| Wasserechtheit ISO 105 B01           | >4                              | >4                               |
| Reibechtheit ISO 105 X12             | >4                              | >4                               |
| Salzwasser ISO 105 E02               | 4-5                             | 4-5                              |
| Shampoo BS 1006                      | 4-5                             | 4-5                              |
| Organische Lösungsmittel ISO 105 X05 | 4-5                             | 4-5                              |
| Elektronische Aufladung ISO 6356     | <2 kV                           | <2 kV                            |
| Rutschsicherheit EN 13893            | DS                              | DS                               |
| Garnkonstruktion                     | Velours                         | Velours                          |
| Munster                              | Meliert                         | Meliert                          |
| Farben                               | 3                               | 3                                |
| Eignung für Treppen EN 1963          | Beiläufige Nutzung              | Beiläufige Nutzung               |
| Eignung für Stühle mit Rollen EN 985 | Beiläufige Nutzung              | Beiläufige Nutzung               |
| Grundgewebe                          | PET/PA-Vliesstoff               | PET/PA-Vliesstoff                |
| Declaration of Performance           | Verfügbar                       | Verfügbar                        |

 Ausgenommen lose verlegte Matten  
EN 14041:2004

\* Sandabsorption Klasse 1: =< 80%. Sandabsorption Klasse 2: 80% =< Klasse 2 < 90%. Sandabsorption Klasse 3: >=90% \*\* Optische Klasse 5 ist das Beste, 1 das niedrigste. \*\*\* Alle genannten Maß verstehen sich einschließlich 2,5 cm PVC-Rand. Die Rollenlängen, die wir angeben, sind eine Richtlinie. Die gelieferte und in Rechnung gestellte Länge kann 15% kürzer oder länger sein. Verlege- und Wartungsanweisungen sind auf unserer Website zu finden.

## PURA<sup>BACKING</sup>

Pura Backing™ ist eine einzigartige Produktinnovation von Rinos, die von unserer F&E-Abteilung entwickelt wurde. Diese Innovation ist die Antwort von Rinos auf die steigende Nachfrage nach umweltfreundlicheren und nachhaltigeren Eingangsmattenlösungen durch Vermeidung der Verwendung von PVC und Weichmachern. Matten mit Pura Backing™ erfüllen diese Anforderung – ohne PVC- und Weichmacheranteil, wodurch Flecken auf porösen Untergründen vermieden werden. Dank erhöhter Flexibilität sind die Matten noch einfacher zu verlegen!

## Nehmen Sie Kontakt mit uns auf, wenn Sie weitere Informationen wünschen

Unsere Mitarbeiter stehen bereit, Ihre Fragen zu beantworten oder Bestellungen anzunehmen. Rufen Sie **+31 38 385 35 00 an** oder senden Sie uns eine E-Mail: [customerservice@rinos.com](mailto:customerservice@rinos.com)

## Einsatzgebiete

|   | intensive Beanspruchung | normale Beanspruchung |
|---|-------------------------|-----------------------|
| Beanspruchung ohne Aussenmatte (scraping) | <b>A</b>                | <b>B</b>              |
| mit Aussenmatte (absorbing)               | <b>C</b>                | <b>D</b>              |
| Aussenmatten                              | <b>E</b>                |                       |

© Rinos B.V.

[rinos.com/de/products/nubia](https://rinos.com/de/products/nubia)